

Data-inwinning Taskforce Verkeersveiligheidsdata



TF Verkeerveiligheidsdata

Inhoud

- Doelstellingen en aanpak Taskforce
- Toelichting data-aanbod per SPI
- Vragen



Doelstelling

- Landelijk beschikbare data voor SPI's
- Voorwaarden:
 - ✓ Herhaalbaar
 - ✓ Betaalbaar
 - ✓ Enkelvoudige inwinning, meervoudig gebruik
 - ✓ Open data
- Uitbreiding aanbod volgens groeimodel
- Actualisatie meeste kenmerken: jaarlijks



Groeimodel

- Kenmerken die ingewonnen kon worden o.b.v. open data worden sinds eind 2021 stap voor stap ingewonnen
- Vooral voor fietspaden extra impulsen nodig:
 - Innovatieprogramma 2022-2024
 - Samenwerking met Fietsersbond 2024-2026





Safety performance indicators, SPI's:

- 1: Veilige Infrastructuur
- 2: Veilige Snelheid
- 3: Veilige Verkeersdeelnemers
- 4: Veilige voertuigen
- 5: Hoogwaardige traumazorg



Safety performance indicators, SPI's:

1: Veilige Infrastructuur

- a. wegen
- b. fietspaden
- c. kruispunten

2: Veilige Snelheid

3: Veilige Verkeersdeelnemers

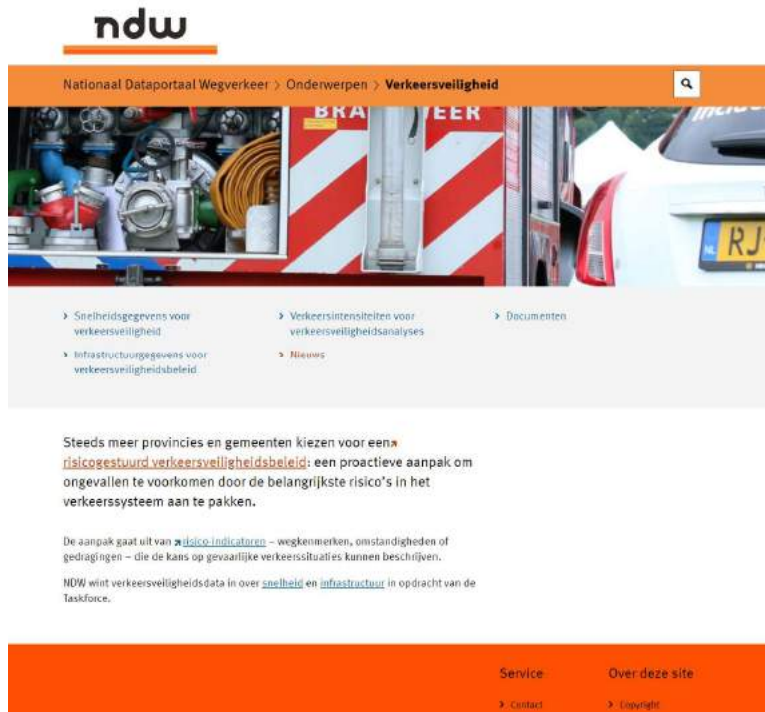
4: Veilige voertuigen

5: Hoogwaardige traumazorg



Road map voor overzicht

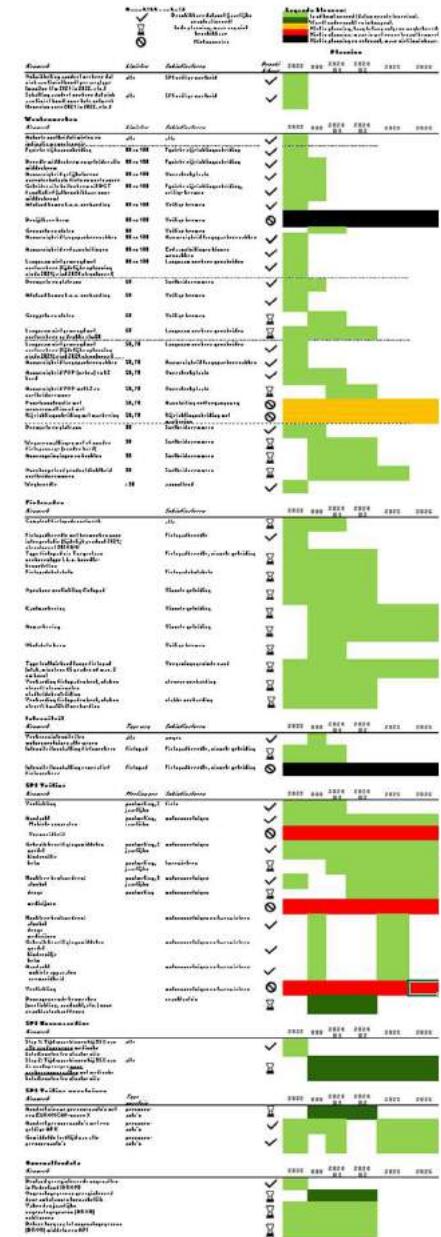
- Gepubliceerd op website NDW



Snelheid
Infra

Veilige
verkeersdeelnemers

Traumazorg
Veilige voertuigen



SPI snelheid: aandeel verkeer binnen limiet

Netwerkdekkende kaart obv Floating Car data

- Op aanvraag bij NDW
- Ook intensiteit motorvoertuigen uit FCD beschikbaar en opvraagbaar

[Verkeersintensiteiten voor verkeersveiligheidsanalyses | Verkeersveiligheid Nationaal Dataportaal Wegverkeer \(ndw.nu\)](#)

Formulier

Gebruik intensiteitsschattingen door private partijen in opdracht van een NDW-partner

in

Door dit formulier in te vullen, ga ik akkoord met de afspraken rond het publieke gebruik van geschatte intensiteiten binnen NDW zoals vermeld op website NDW

Ik ga akkoord met de afspraken rond het publieke gebruik van geschatte intensiteiten binnen NDW: Ja, ik werk in opdracht van een NDW-partner Ja, ik ben een NDW-partner

Verzenden

Nationaal Dataportaal Wegverkeer
Provinciehuis Utrecht
Archimedeslaan 6
3584 BA Utrecht
info@ndw.nu

Veilige wegen

Veilige fietspaden

(Werk in uitvoering)

Veilige kruispunten

Veilige snelheid

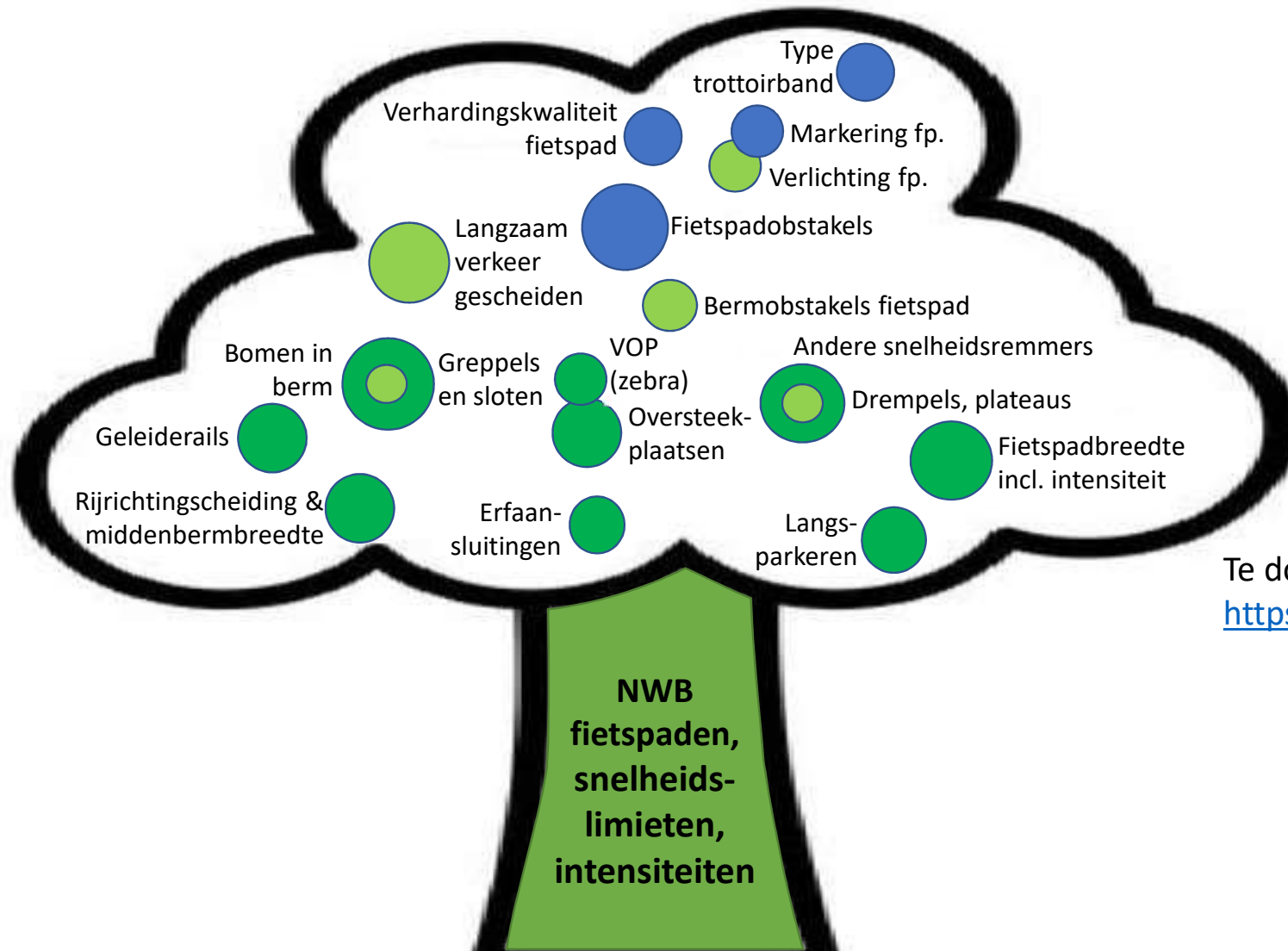
Kies uw kenmerk:

Veilige snelheid <small>SPI</small>	
Gemotoriseerd verkeer binnen snelheidslimiet	Kenmerk
Gemotoriseerd verkeer binnen veilige snelheid <i>(Werk in uitvoering)</i>	Kenmerk
Snelheidslimiet	Ondersteunend

Kies een SPI of kenmerk en zie deze toegepast op uw gemeente, provincie of gebied. Vindt daarnaast de onderbouwing en toegepaste grafieken via onderstaande mogelijkheden.

[Benchmark](#) [Onderbouwing](#)

Infrastructuurkenmerken



- Beschikbaar
- Inwinning 2024
(resultaten innovatie en extern fietsnetwerk)
- Inwinning 2025-2026
(Fietzersbond)

Te downloaden via

<https://downloads.rijkswaterstaatdata.nl/wkd/>

← ↻ 🏠 📄 <https://downloads.rijkswaterstaatdata.nl/wkd/>

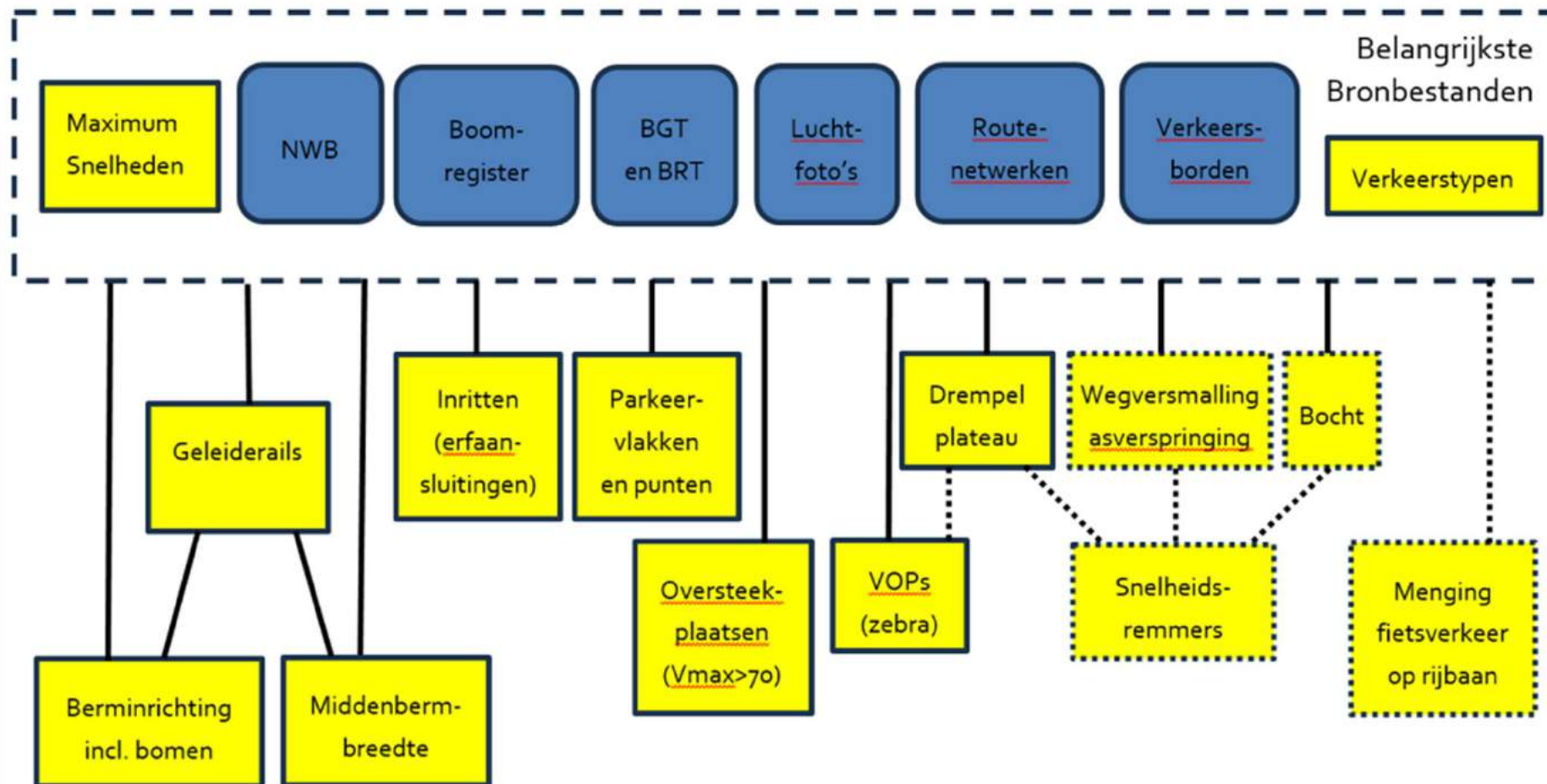
Index of /wkd/

./	
Aslastbeperkingen/	05-Mar-2024 12:16
Bomen/	29-Feb-2024 12:36
Breedtebeperkingen/	05-Mar-2024 12:17
Documentatie/	31-May-2023 11:32
Geleiderails/	29-Feb-2024 12:40
Hoogtebeperkingen/	05-Mar-2024 12:17
Inritten/	29-Feb-2024 12:40
Kongrenzen/	05-Mar-2024 12:13
Lastbeperkingen/	05-Mar-2024 12:16
Lengtebeperkingen/	05-Mar-2024 12:20
Maximum Snelheden/	11-Mar-2024 13:47
Middenbermbreedte/	29-Feb-2024 12:39
Oversteekplaatsen/	29-Feb-2024 12:39
Parkeerpunten/	29-Feb-2024 12:38
Parkeervlakken/	29-Feb-2024 12:37

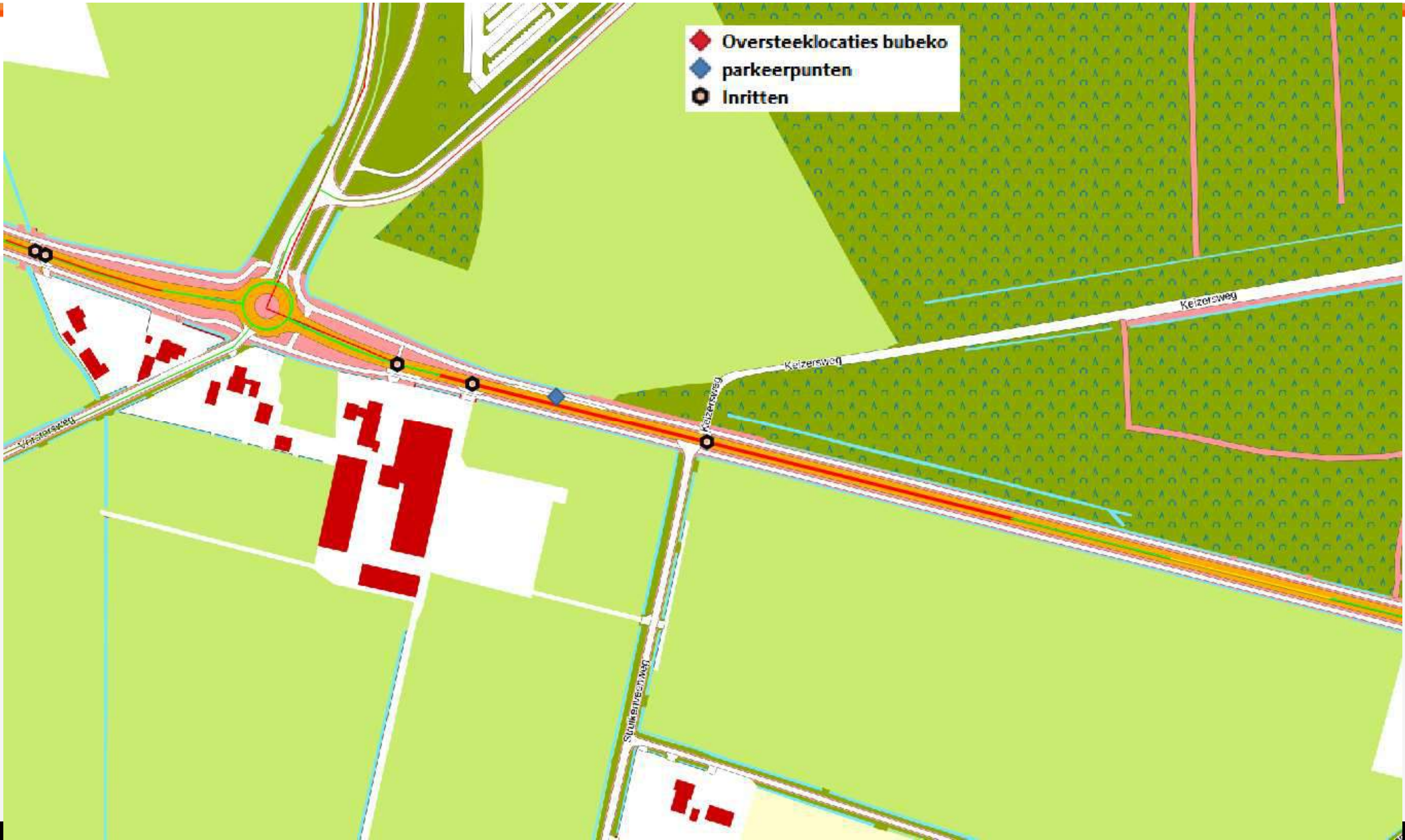
Beschikbaar

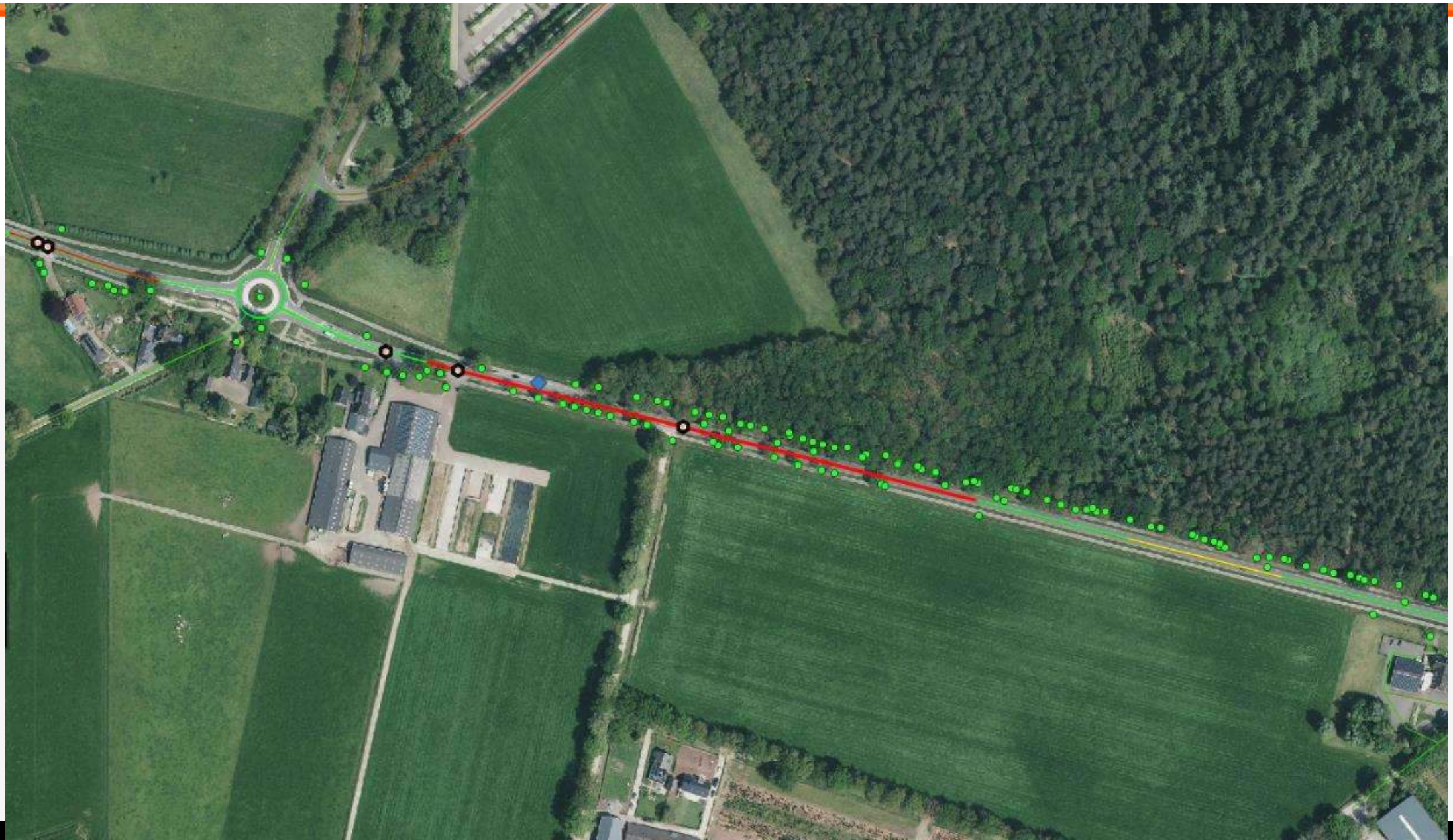
In uitvoering

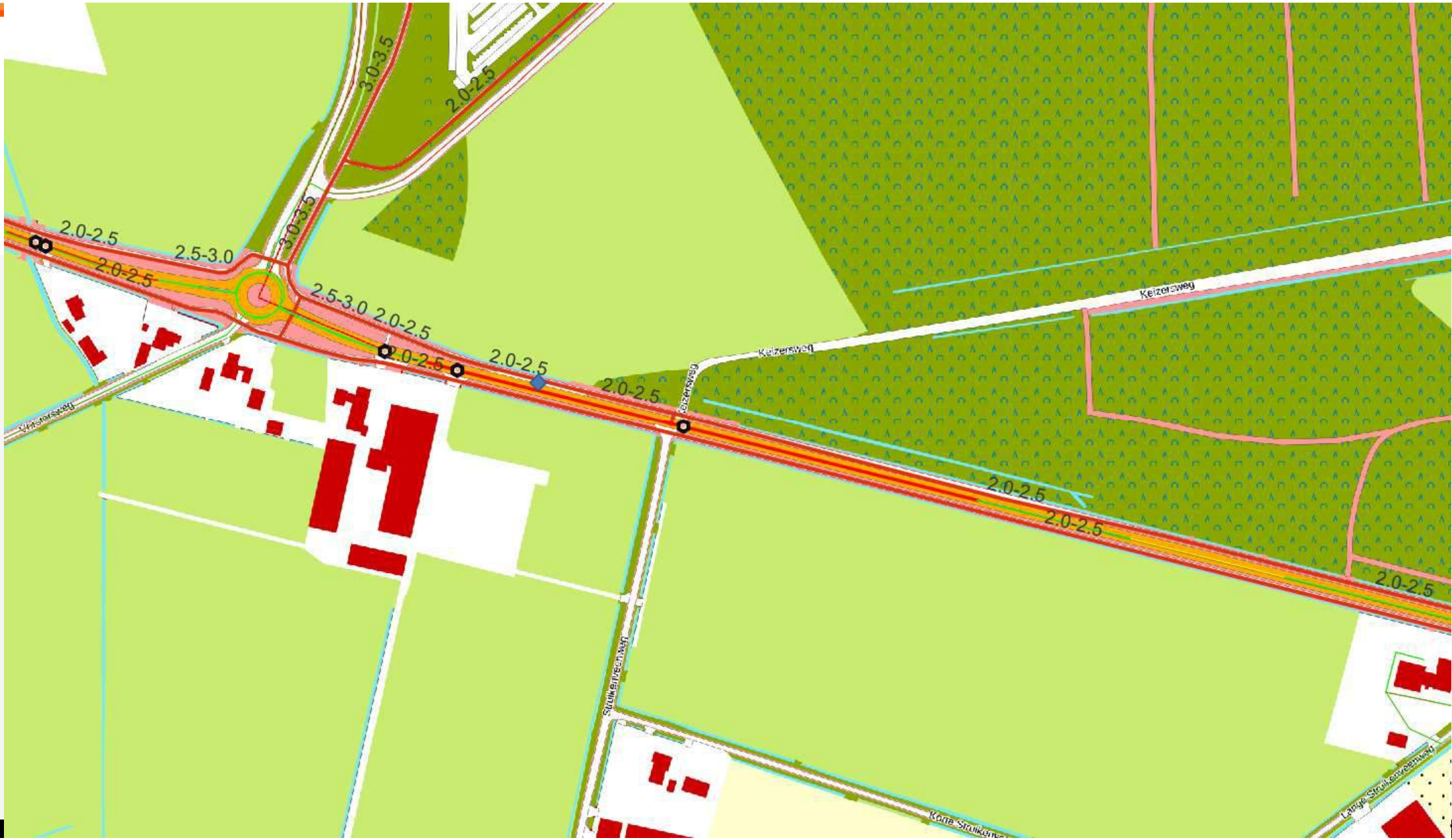
Resultaten: data over wegen

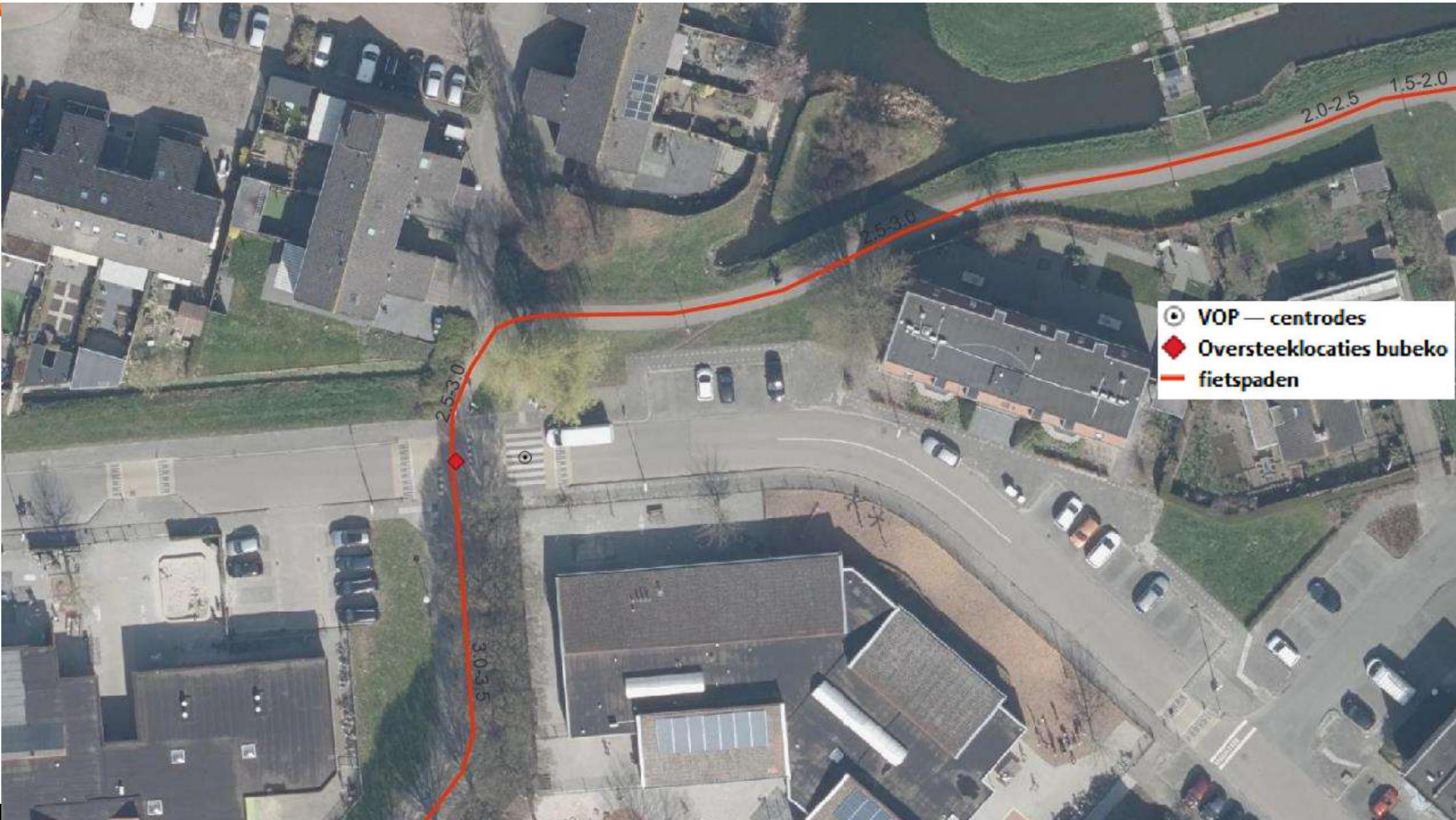


- ◆ Oversteeklocaties bubeko
- ◆ parkeerpunten
- Inritten









- ⊙ VOP — centrodes
- ◆ Oversteeklocaties bubeko
- fietspaden

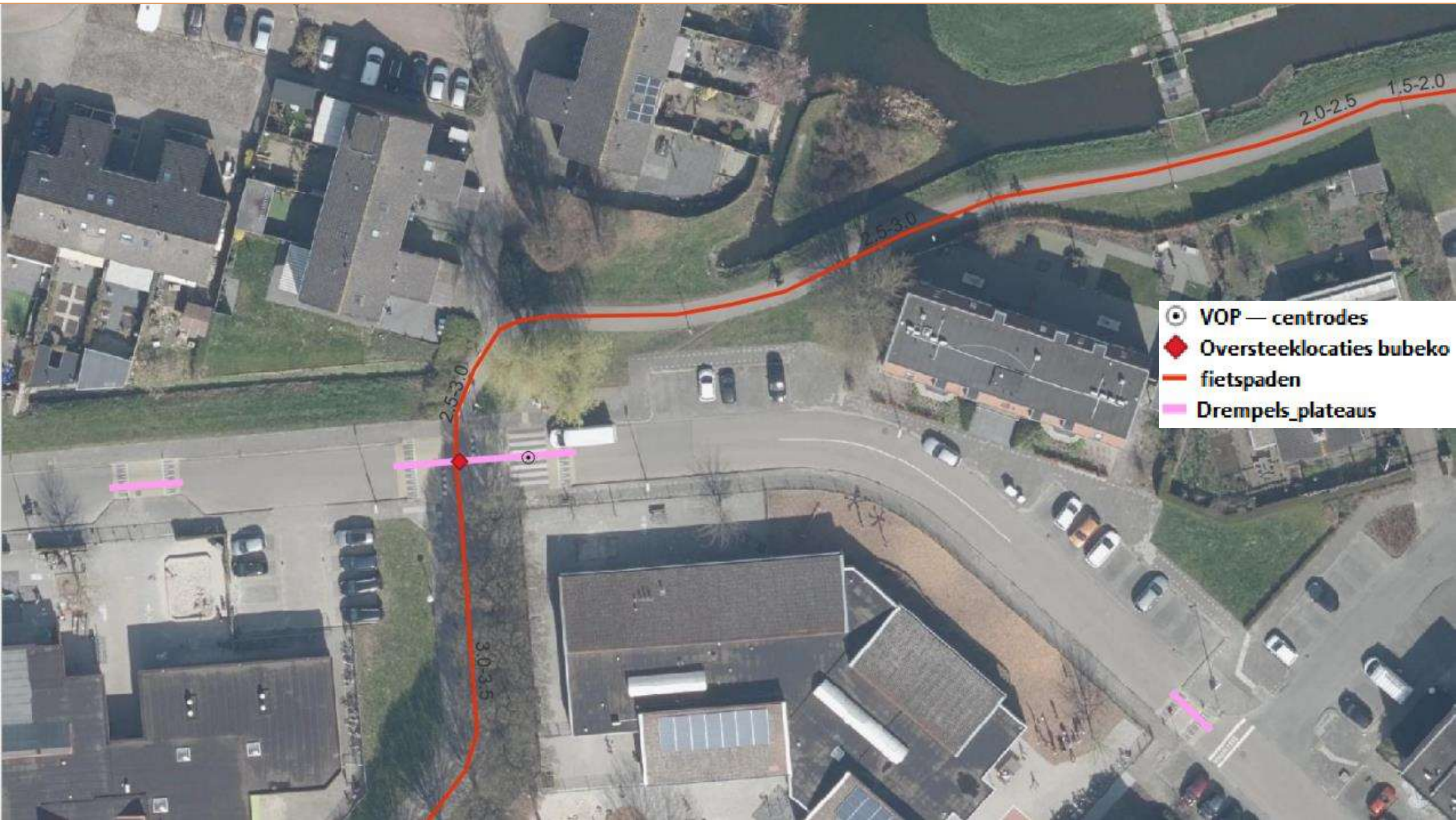
2.5-3.0

3.0-3.5

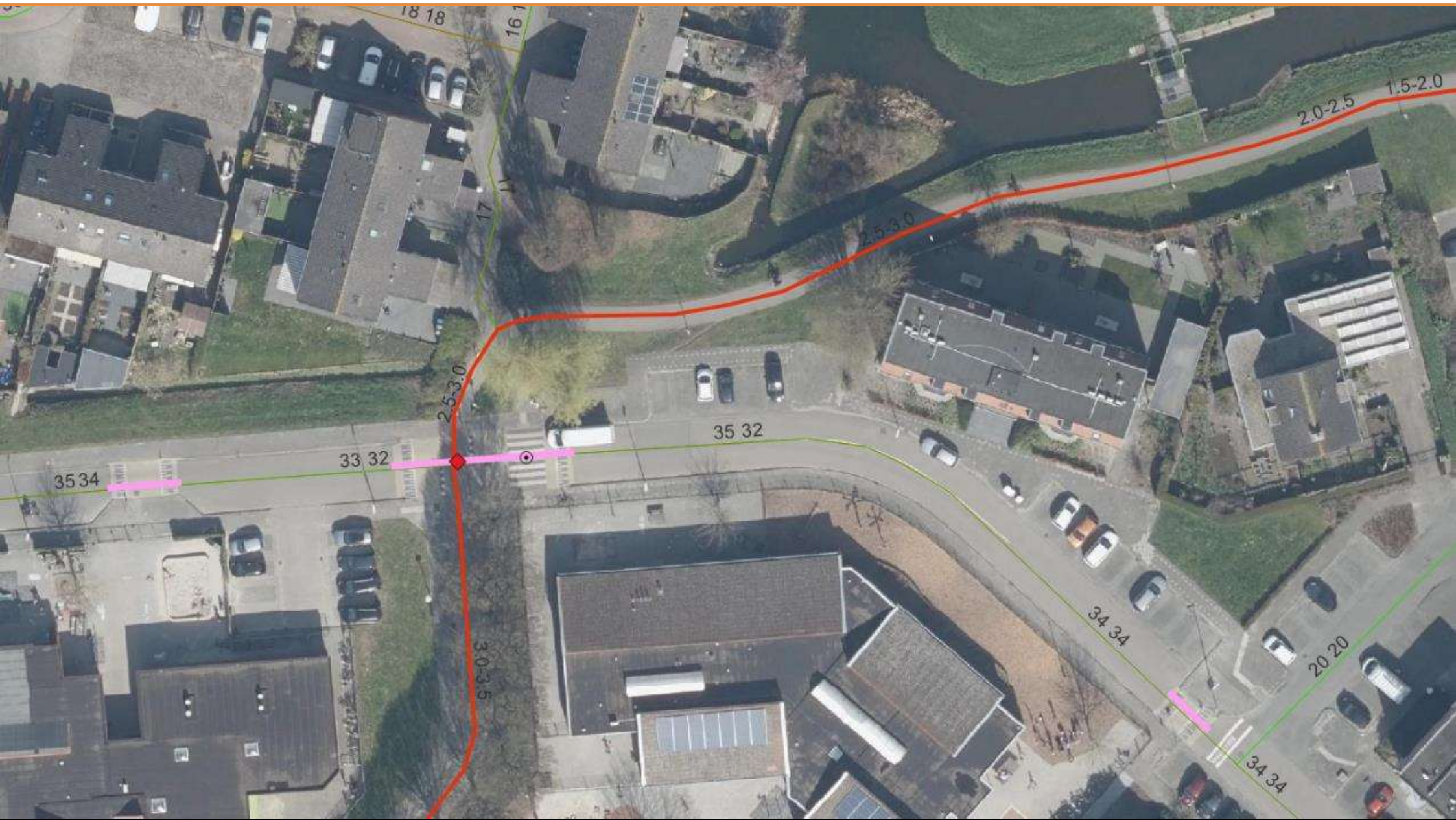
2.5-3.0

2.0-2.5

1.5-2.0



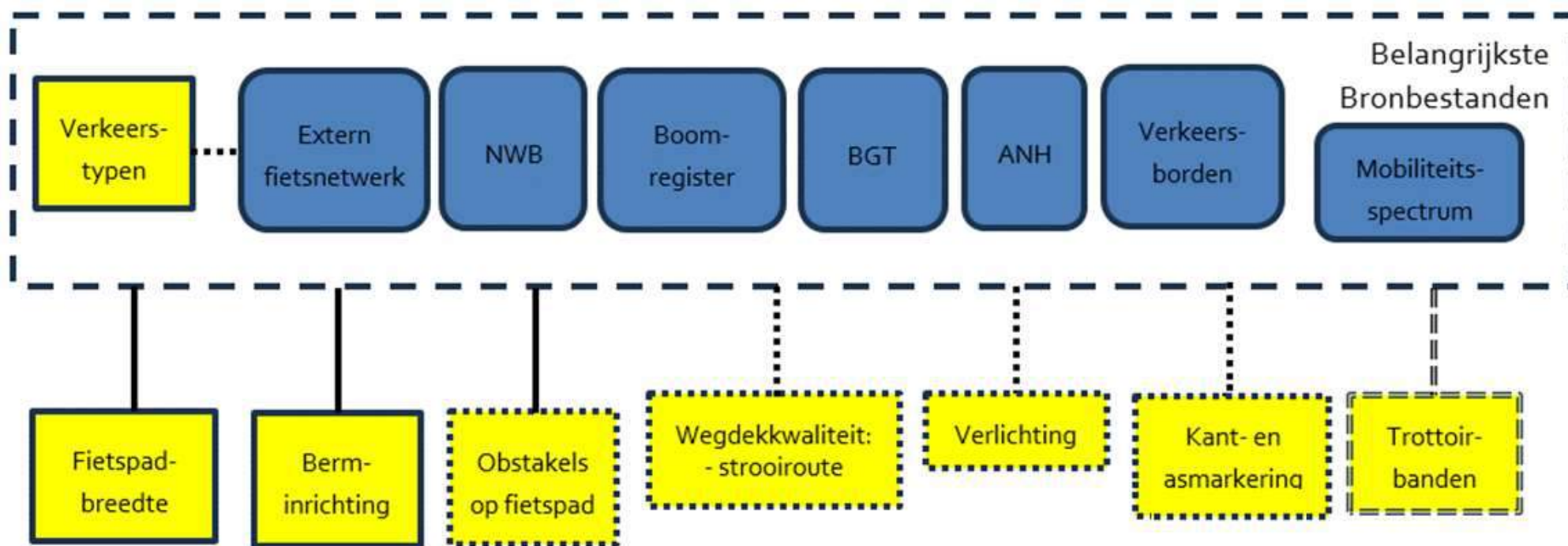
- ⊙ VOP — centrodes
- ◆ Oversteeklocaties bubeko
- fietspaden
- Drempels_plateaus



Beschikbaar

In uitvoering

Resultaten: data over fietspaden



Soorten kenmerken, bv fietspad



Roadmap kenmerken

Compleet fietspadennetwerk

Voldoende breed

Geen paaltjes en andere obstakels

Asmarkering tweerichtingsfietspad

Kantmarkering indien onverlicht

Obstakels binnen 0,5 m van fietsp.

Verharding heel, vlak en stroef

Type trottoirband: plat / diagonaal en max 2 cm hoog

Soorten kenmerken, bv fietspad



Roadmap kenmerken

+Inkoop Fietzersbondnetwerk

Compleet fietspadennetwerk

Voldoende breed

Geen paaltjes en andere obstakels

Asmarkering tweerichtingsfietspad

Kantmarkering indien onverlicht

Obstakels binnen 0,5 m van fietsp.

Verharding stroef: strooiroutes

Type trottoirband: plat / diagonaal en max 2 cm hoog

Kruispunten

- Eind 2022 voorzien van definitie SPI door KN SPV
- NDW werkt aan landelijk kruispuntenbestand met onderscheid naar type kruispunt
- Advies Antea over verdere inwinning kenmerken:
 - voer pilots uit voor inschatting inwinbaarheid/meetbaarheid en bruikbaarheid resultaten voor de wegbeheerder

SPI veilige verkeersdeelnemers

- Rijden onder invloed (alcohol, drugs en medicijnen)
- Gebruik beveiligingsmiddelen (helm, gordel, kindersitje)
- Verlichting
- Aandacht op de weg (apparatuur en vermoeidheid)



Straatmetingen, landelijk beeld

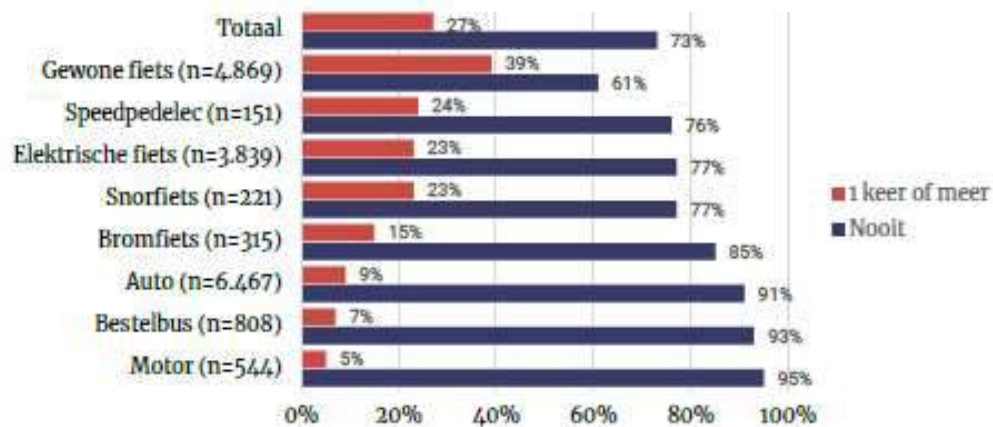
- Zie [Veilige verkeersdeelnemers - Kennisnetwerk verkeersveiligheid \(kennisnetwerkspv.nl\)](https://kennisnetwerkspv.nl)



Vragenlijstonderzoek, ook provinciaal beeld

- > Uitgesplitst naar provincies
- > Uitgesplitst naar vervoersmiddelen
- > Ook zit op Frequentie, duur rit, passagiers, type weg, motieven en gedragsdeterminanten

Figuur 1.1 - Aandeel voertuigbestuurders dat onder invloed van alcohol heeft gereden, uitgesplitst naar vervoermiddel



Tabel 1.1 - Overzicht '1 keer of meer' gerapporteerd onveilig gedrag²

Regio	Rijden onder invloed van alcohol	Rijden onder invloed van drugs	Rijden onder invloed van medicijnen	Rijden zonder gordel	Rijden zonder helm	Kinderen vervoeren zonder kindersitje	Mobiel apparaat vasthouden/bedienen	Vermoeid rijden
Nederland	27%	4%	9%	16%	16%	24%	42%	23%
Groningen	25%	6%*	11%	14%	22%*	29%*	41%	24%
Friesland	26%	5%	11%	19%	24%*	23%	39%	24%
Drenthe	20%*	3%	9%	16%	13%	25%	36%*	22%
Overijssel	29%	3%	9%	15%	15%	27%*	45%	22%
Flevoland	18%*	1%*	9%	13%	13%	29%*	43%	33%*
Gelderland	24%	3%	10%	15%	17%	27%*	44%	22%
Utrecht	29%	4%	7%*	16%	18%	22%	49%*	25%
Noord-Holland	30%*	6%*	8%	15%	16%	26%*	44%	24%
Zuid-Holland	26%	3%	9%	13%*	14%*	23%	43%	22%
Zeeland	23%	3%	11%	17%	25%*	27%	39%	24%
Noord-Brabant	31%*	3%*	8%*	17%	10%*	22%*	42%	24%
Limburg	26%	4%	11%*	17%	25%*	18%*	37%*	21%

*Significant hoger/lager dan Nederland totaal minus de provincie ($p < 0,05$)

SPI Veilige voertuigen

- Cijfers RDW en CBS voor:
 - Gemiddelde leeftijd van alle personenauto's
 - Aandeel personenauto's met een geldige APK
- Onderzoek met RDW- en EuroNCAP gegevens voor meting aandeel nieuwe personenauto's met een EURONCAP-score X

Verkeersprestaties personenauto's, leeftijd uitgebreid,

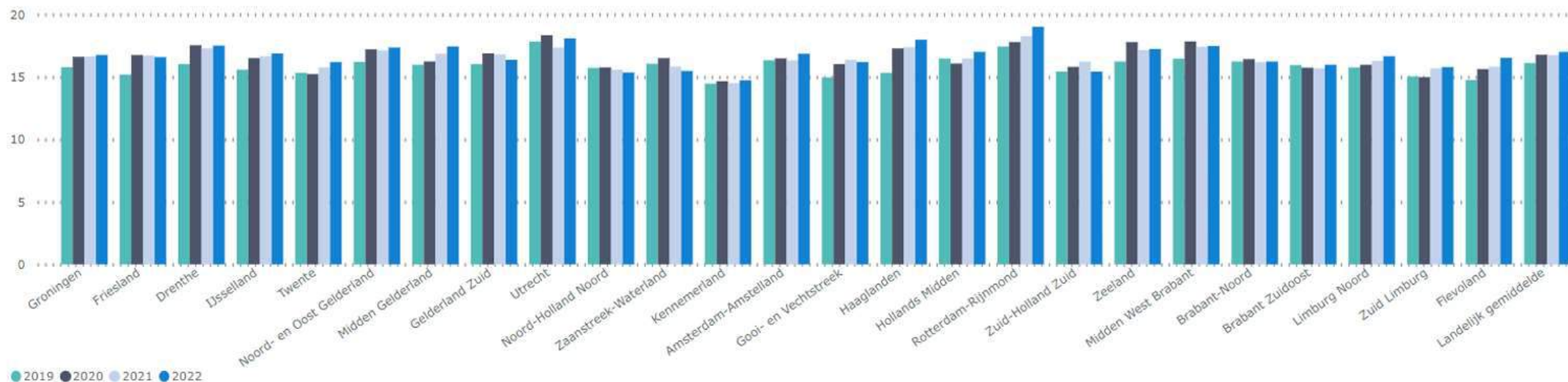
Gewijzigd op: 10 november 2021

Onderwerp ▼		Brandstofsoort voertuig ▼	
Nederlandse personenauto's in gebruik			
Leeftijd voertuig ▼		Totaal	
		aantal	
Totaal			9 623 316
0 jaar			367 424
1 jaar			497 152
2 jaar			508 305
3 jaar			487 052
4 jaar			460 315
5 jaar			515 529
6 jaar			442 742
7 jaar			462 225
8 jaar			533 201
9 jaar			579 815
10 jaar			505 565

SPI hoogwaardige traumazorg

- Sectorkompas: indicator voor *alle noodoproepen*
- Op termijn met landelijke ambulancedata voor verkeersongevallen:
Tijd waarbinnen bij 95% van de *noodoproepen voor verkeersongevallen* medische hulpdiensten ter plaatse zijn

95% van de A1-inzetten is binnen ... minuten bij de patiënt [minuten]



Resterende



vragen?